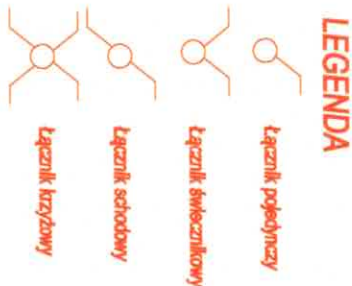


PIWNICA- zestawienie powierzchni			
NR	pomieszczenie	rodzaj podłoża	powierzchnia
0/01	garaż OSP	pos. betonowa	45,23m2
suma powierzchni			45,23m2



LEGENDA OPRAW		
Indeks	Nazwa artykułu	Moc oprawy
1	STREETPARK MINI LED 5800 STREET-M4 E IP66 22 740/KM	40 W
3	NIX 6700 120xEM 21 IP65 840 / L-1200 mm	52 W
4	LOTOS ELEGANCE SQUARE PC LED COMPACT V2 2400 E IP54 840	23,1 W
5	ECLIPSE SQUARE 1700 E 33 830740/KM	15 W
8	BACKPANEL LED 5800 PLX E 34 IP20/44 840	40 W
9	ECLIPSE ROUND 1700 E 33 830740/KM	15 W
10	EUROPANEL LED CIRCLE 4800 MICRO-PRW E 34 IP20/44 830	29,3 W
AW1	OPRAWA AWARYJNA ORBIT SU LED - AR-3W-CW	3 W
ZAW	OPRAWA AWARYJNA UPDOOR MINI LED 2000 PC 840 E IP65 25 1h AT TERMOSTAT	14 W
EW1	PRIMOS SGN LED 0000-SS-1W-AT-1h-M-TS -9016-S	1W
EW2	PRIMOS SGN LED 0000-DS-1W-AT-1h-M-TS -9016-S	1W
Z1	KUBIK WALL LONG LED UP OR DOWN 2200 840 IP65 21	12,6 W

Przebudowa i nadbudowa świetlicy OSP w Kraszewie  
w ramach zadania "Modernizacja Świetlicy OSP w Kraszewie",  
Kraszew, gm. Dmosin, działka nr 6/3, obręb Kolonia Nadolna 0013

Projektował: Józef Rogoziński UPR. BUD. Nr 301/81/WML	Nazwa rysunku: Płwnica - instalacja oświetleniowa	Data: Sierpień 2025r
Zlecający: Gmina Dmosin, Dmosin 9, 95 - 061 Dmosin	Nr rysunku: E-1	Skala: 1:75

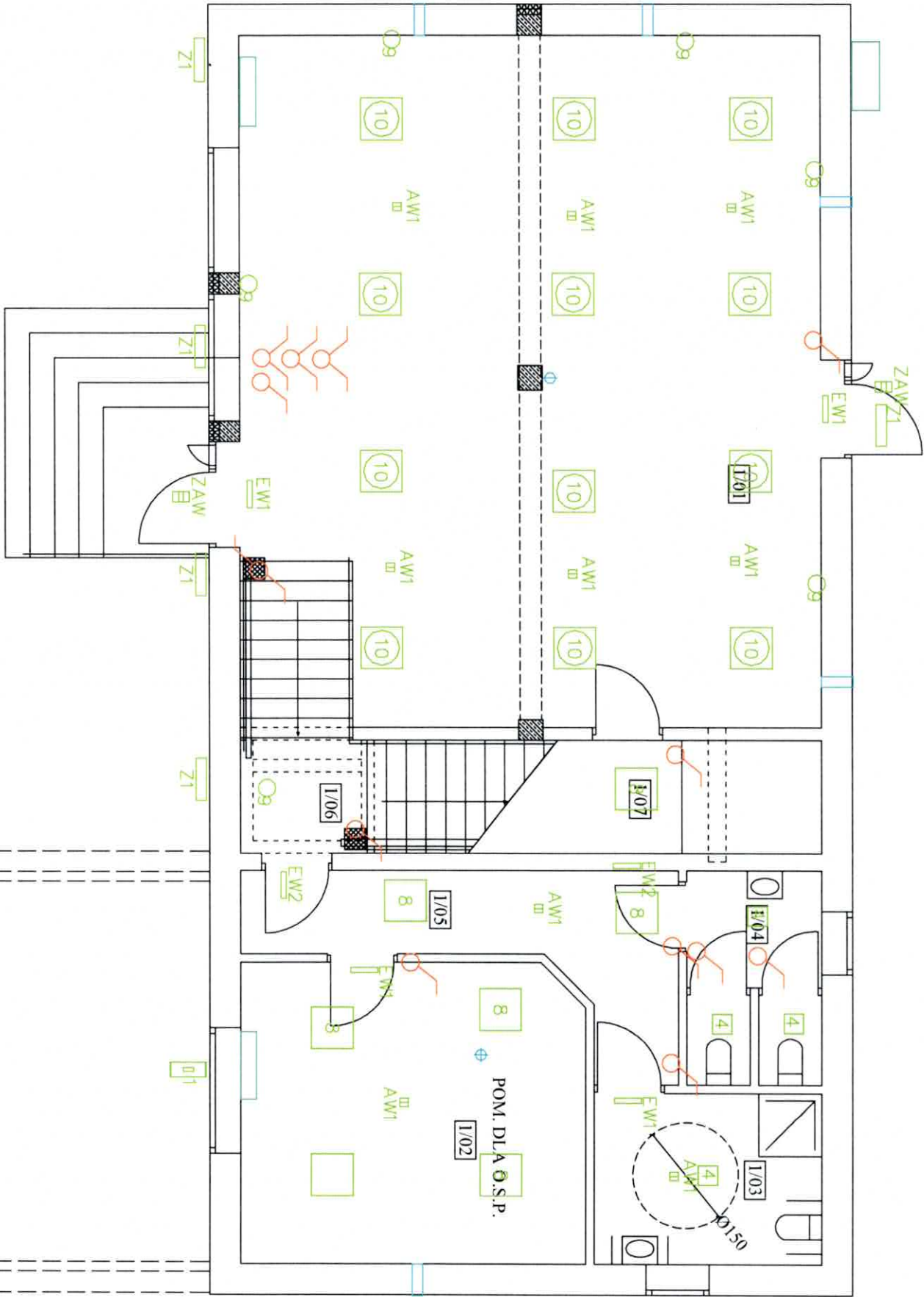
Par. 5 ust. 1 p. 2 par. 13 ust. 1 pkt 4 lit. d



PARTER - zestawienie powierzchni			
NR	pomieszczenie	rodzaj podłoża	powierzchnia
I/01	sala spotkań	terakota	77,58m <sup>2</sup>
I/02	pomieszczenie dla O.S.P.	terakota	20,86m <sup>2</sup>
I/03	WC dla kobiet i osób niepełnosprawnych	terakota	7,87m <sup>2</sup>
I/04	WC dla mężczyzn	terakota	5,88m <sup>2</sup>
I/05	kuchnia	terakota	9,96m <sup>2</sup>
I/06	kuchnia	terakota	7,86m <sup>2</sup>
I/07	pom. techniczne	terakota	9,53m <sup>2</sup>
suma powierzchni			139,54m <sup>2</sup>

I/06-K krzeszko przyschodowe na schody proste z prowadnicą z napędem elektrycznym

LEGENDA OPRAW		
Indeks	Nazwa artykułu	Moc oprawy
1	STREETPARK MINI LED 5800 STREET-M4 E IP66 22 740/KM	40 W
3	NIX 6700 1204EM 21 IP65 840 / L-1200 mm	52 W
4	LOTOS ELEGANCE SQUARE PC LED COMPACT V2 2400 E IP54 840	23.1 W
5	ECLIPSE SQUARE 1700 E 33 830740/KM	15 W
8	BACKPANEL LED 5800 PLX E 34 IP20/44 840	40 W
9	ECLIPSE ROUND 1700 E 33 830740/KM	15 W
10	EUROPANEL LED CIRCLE 4800 MICRO-PRM E 34 IP20/44 830	29.3 W
AW1	OPRAWA AWARYJNA ORBIT SU LED - AR-3W-CW	3 W
ZAW	OPRAWA AWARYJNA UPDOR MINI LED 2000 PC 840 E IP65 25 1h AT TERMOSTAT CNIOP	14 W
EW1	PRIMOS SGN LED 0000-SS-1W-AI-1h-M-TS -9016-S	1W
EW2	PRIMOS SGN LED 0000-DS-1W-AI-1h-M-TS -9016-S	1W
ZI	KUBIK WALL LONG LED UP OR DOWN 2200 840 IP65 21	12.6W



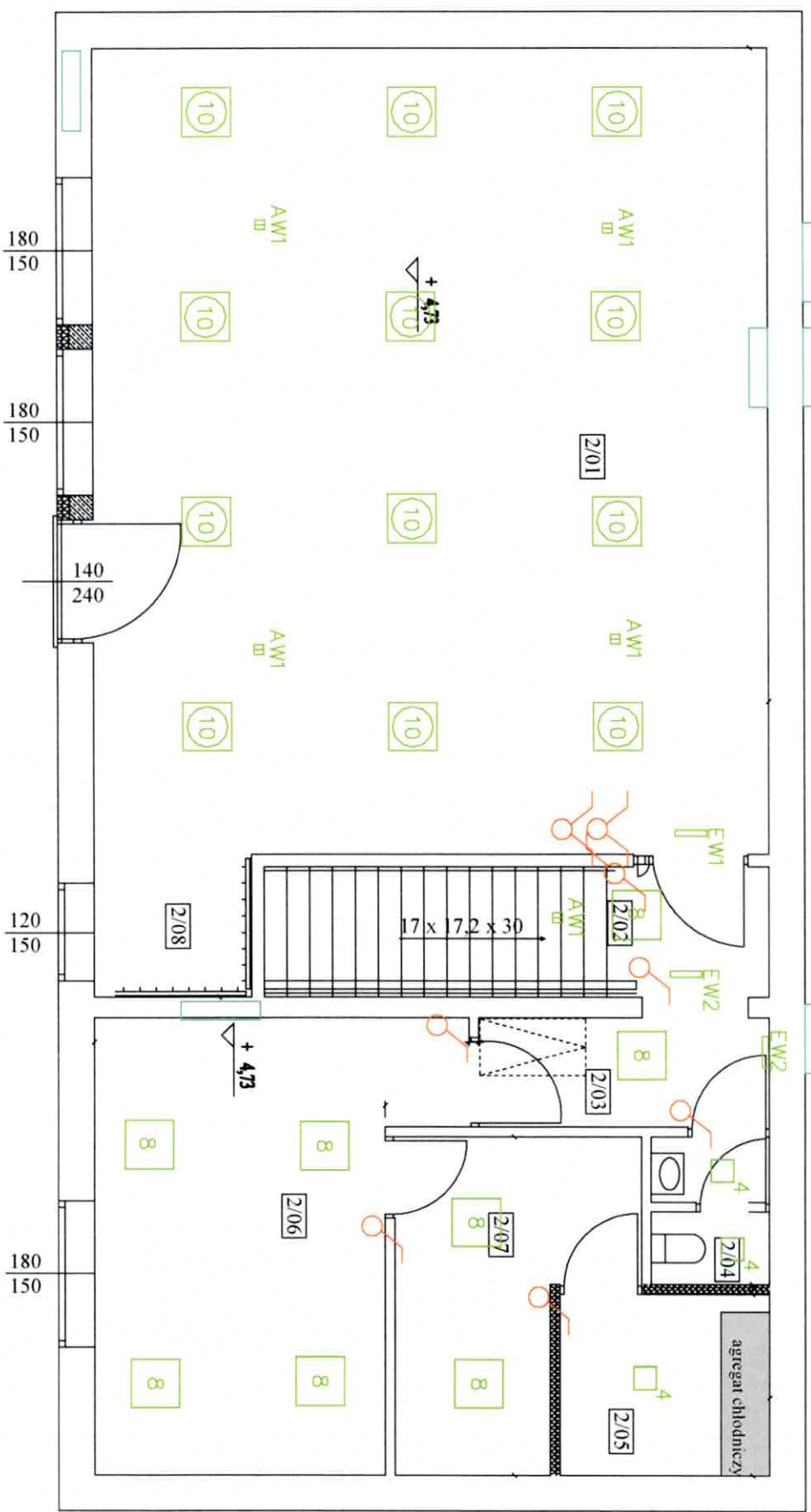
### LEGENDA

- Łącznik pojedynczy
- Łącznik świecznikowy
- Łącznik sztodowy
- Łącznik krzyżowy

UWAGI!!!  
- PODANE NAZWY OPRAW POMAGAJĄ OKREŚLIĆ WYGLĄD I PARAMETRY PROJEKTOWANEGO OŚWIETLENIA.  
- MOŻNA STOSOWAĆ DOWOLNE OPRAWY O PARAMETRACH NIE GORSZYCH NIŻ DOBRANE OPRAWY

Przebudowa i nadbudowa świetlicy OSP w Kraszewie w ramach zadania "Modernizacja Świetlicy OSP w Kraszewie", Kraszew, gm. Dmosin, działka nr 6/3, obręb Kolonia Nadolna 0013	
Projektował: Józef Rogoziński IPR, BUD. Nr 301/81/WML	Nazwa rysunku: Parter - instalacja oświetleniowa
Projektant: ELEKTRYK Józef Rogoziński upr. nr 301/81 WML	Data: Styczeń 2025r
Zlecająca: Gmina Dmosin, Dmosin 9, 95 - 061 Dmosin	Skala: 1:75
Par 5 ust. 1 pkt 13 ust. 1 pkt 4 lit d	Nr rysunku: E-2

PIĘTRO- zestawienie powierzchni		
NR	pomieszczenie	rodzaj podłoga
2/01	sala ogólna	terakota
2/02	kuchnia/schody	terakota
2/03	kuchnia	terakota
2/04	WC	terakota
2/05	chłodziwa	terakota
2/06	pom. socjalne	terakota
2/07	pom. magazynowe	terakota
2/08	szatnia	terakota
suma powierzchni		138,69m2



LEGENDA OPRAW		
Indeks	Nazwa artykułu	Moc oprawy
1	STREETPARK MINI LED 5800 STREET-M4 E IP66 22 740/KM	40 W
3	NIX 6700 1205EM 21 IP65 840 / L-1200 mm	52 W
4	LOTOS ELEGANCE SQUARE PC LED COMPACT V2 2400 E IP54 840	23,1 W
5	ECLIPSE SQUARE 1700 E 33 830740/KM	15 W
8	BACKPANEL LED 5800 PLX E 34 IP20/44 840	40 W
9	ECLIPSE ROUND 1700 E 33 830740/KM	15 W
10	EUROPA LED CIRCLE 4800 MICRO-PRM E 34 IP20/44 830	29,3 W
AW1	OPRAWA AWARYJNA ORBIT SU LED - AR-3W-CW	3 W
ZAW	OPRAWA AWARYJNA UPDOR MINI LED 2000 PC 840 E IP65 25 1h AT TERMOSTAT	14 W
EW1	PRIMOS SGN LED 0000-SS-1W-AT-1h-M-TS -9016-S	1W
EW2	PRIMOS SGN LED 0000-DS-1W-AT-1h-M-TS -9016-S	1W
Z1	KUBIK WALL LONG LED UP OR DOWN 2200 840 IP65 21	12,6W

LEGENDA

- Łącznik pojedynczy
- Łącznik dwukierunkowy
- Łącznik schodowy
- Łącznik krzyżowy

Przebudowa i nadbudowa świetlicy OSP w Kraszewie  
w ramach zadania "Modernizacja Świetlicy OSP w Kraszewie",  
Kraszew, gm. Dmosin, działka nr 6/3, obręb Kolonia Nadolna 0013

Projektował:  
Józef Rogoziński  
UPR. BUD. Nr 301/81/WML

Nazwa rysunku:  
Piętro - instalacja oświetleniowa

Data:  
Sierpień 2025r

Zlecająca:  
Gmina Dmosin, Dmosin 9, 95 - 061 Dmosin

Skala:  
1:75

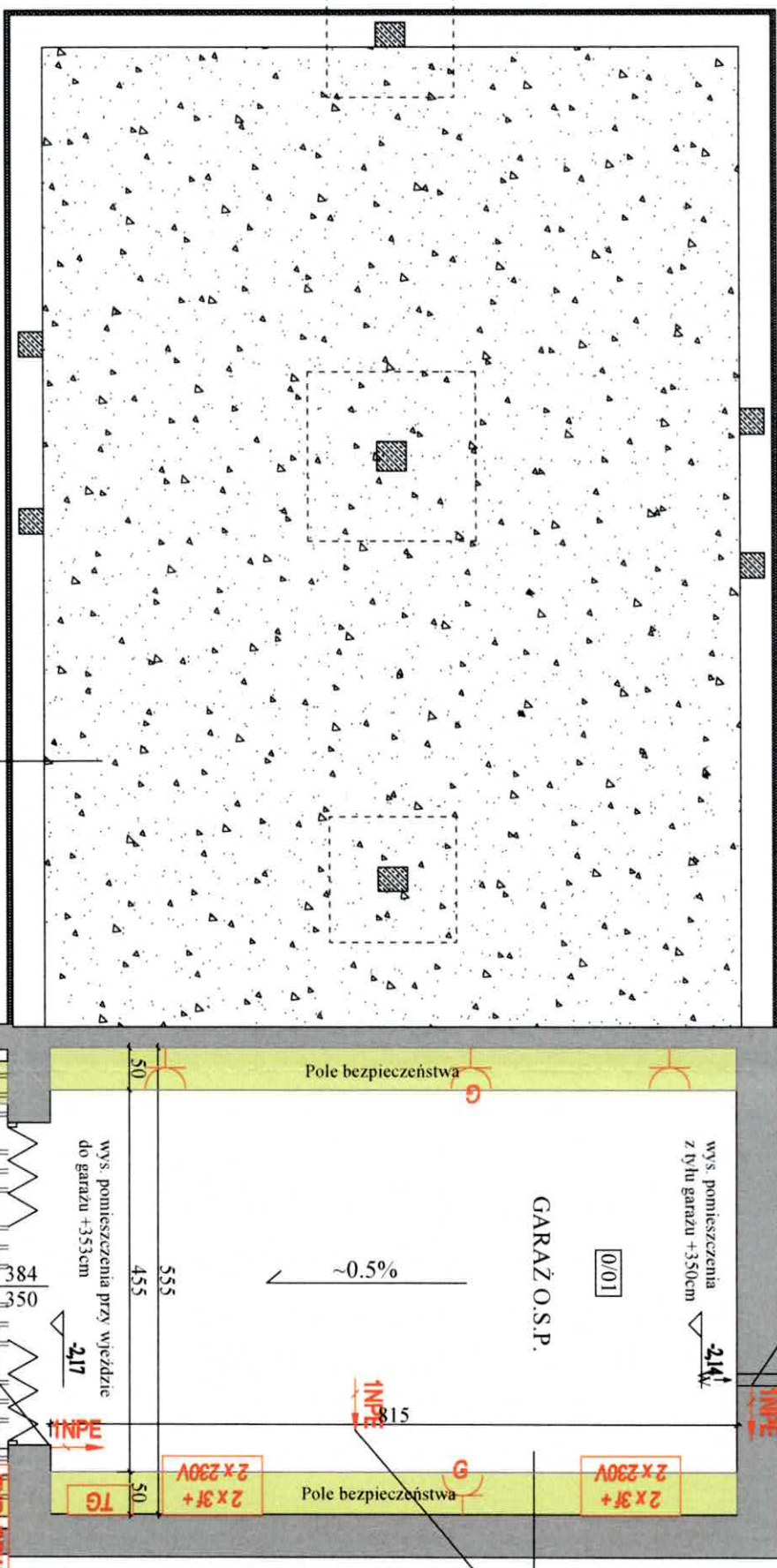
Nr rysunku:  
E-3

PROJEKTANT  
ELEKTRYK  
Józef Rogoziński  
upr. nr 301/81 WML

Par. 5, ust. 1, pkt 2, par. 13, ust. 1, pkt 4, lit. d



PIWNICA - zestawienie powierzchni			
NR	pomieszczenie	rodzaj podłoża	powierzchnia
0/01	garaż OSP	pos. betonowa	45,23m <sup>2</sup>
suma powierzchni			45,23m <sup>2</sup>



- UWAGI!!!
- NALEŻY WYKONAĆ WYNIESIENIE UKŁADU POMIAROWEGO NA ZEWNĄTRZ.
  - WYKONAĆ NOWĄ WEWNĘTRZNĄ LINIĘ ZASILAJĄCĄ KABLEM YKY 5x16 DD
  - TABLICĘ TG, DD NOWEGO ZŁĄCZA NAPÓWIETRZNEGO NA ZEWNĄTRZ.
  - ROZDZIELNIA RG NA PARTERZE W POMIESZCZENIU TECHNICZNYM 1/07
  - ZASILANA Z TABLICY TG.
  - DD GNIAZD OZNACZONYCH "G" PODPIĄĆ GRZEJNIKI 1,5 kW

LEGENDA

- 1NPE Wypust zasilania
- 2 x 3f + 2 x 230V Zestaw grzejni
- G Grzejnik 230V
- G Grzejnik 3f 400V
- TG Tablica bezpiecznikowa garażu

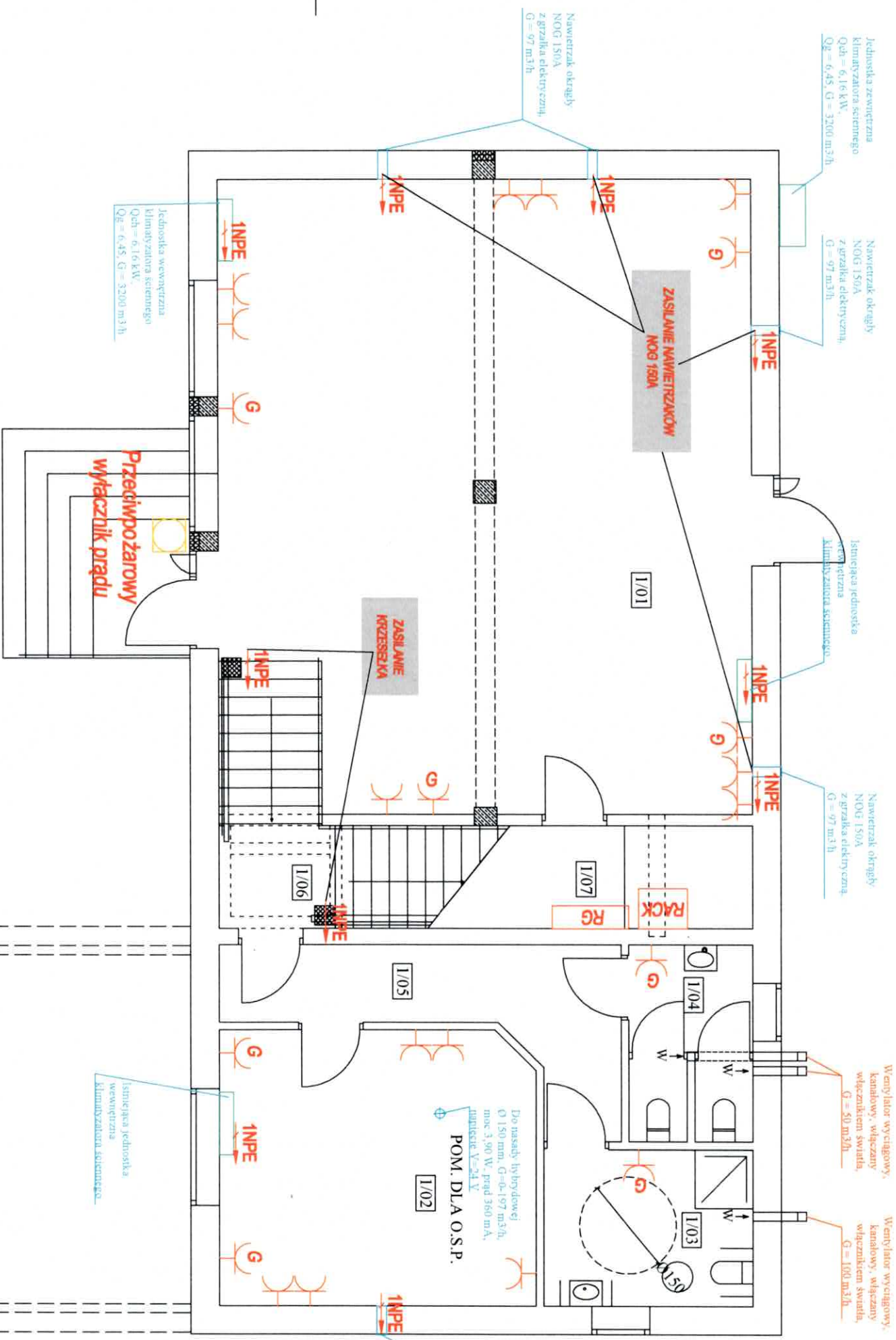
Przebudowa i nadbudowa świetlicy OSP w Kraszewie w ramach zadania "Modernizacja Świetlicy OSP w Kraszewie", Kraszew, gm. Dmosin, działka nr 6/3, obręb Kolonia Nadolna 0013			
Projektował: Józef Rogoziński PROJEKTANT ELEKTRYK Józef Rogoziński upr. nr 301/81 WMK	Nazwa rysunku: Płm - plan instalacji elektrycznych	Data: Sierpień 2025r	
Zlecająca: Gmina Dmosin, Dmosin 9, 95 - 061 Dmosin	Skala: 1:75	Nr rysunku: E-4	

Par. 5 ust. 1 p. 2 pkt. 13 ust. 1 pkt. 4 lit. d



PARTER - zestawienie powierzchni			
NR	pomieszczenie	rodzaj podłoga	powierzchnia
I/01	sala spotkań	terakota	77,58m <sup>2</sup>
I/02	pomieszczenie dla O.S.P.	terakota	20,86m <sup>2</sup>
I/03	WC dla kobiet i osób niepełnosprawnych	terakota	7,87m <sup>2</sup>
I/04	WC dla mężczyzn	terakota	5,88m <sup>2</sup>
I/05	kuchnia	terakota	9,96m <sup>2</sup>
I/06	kuchnia/schody	terakota	7,86m <sup>2</sup>
I/07	pom. techniczne	terakota	9,53m <sup>2</sup>
suma powierzchni			139,54m <sup>2</sup>

I/06-K krzeselko przyschodowe na schody proste z prowadnicą z napędem elektrycznym



## LEGENDA

- 1NPE** Wypust zastawka
- 2 x 3f + 2 x 230V** Zestaw gniazd
- G** Gniazdo grzejnika
- G** Gniazdo 230V
- G** Gniazdo 3f 400V
- RG** Rozdzielnia główna

## Przebudowa i nadbudowa świetlicy OSP w Kraszewie

w ramach zadania "Modernizacja Świetlicy OSP w Kraszewie",  
Kraszew, gm. Dmosin, działka nr 6/3, obręb Kolonia Nadolna 0013

Projektował:  
Józef Rogoziński

Nazwa rysunku:  
Parter - plan instalacji elektrycznych

Data:  
Sierpień 2025r

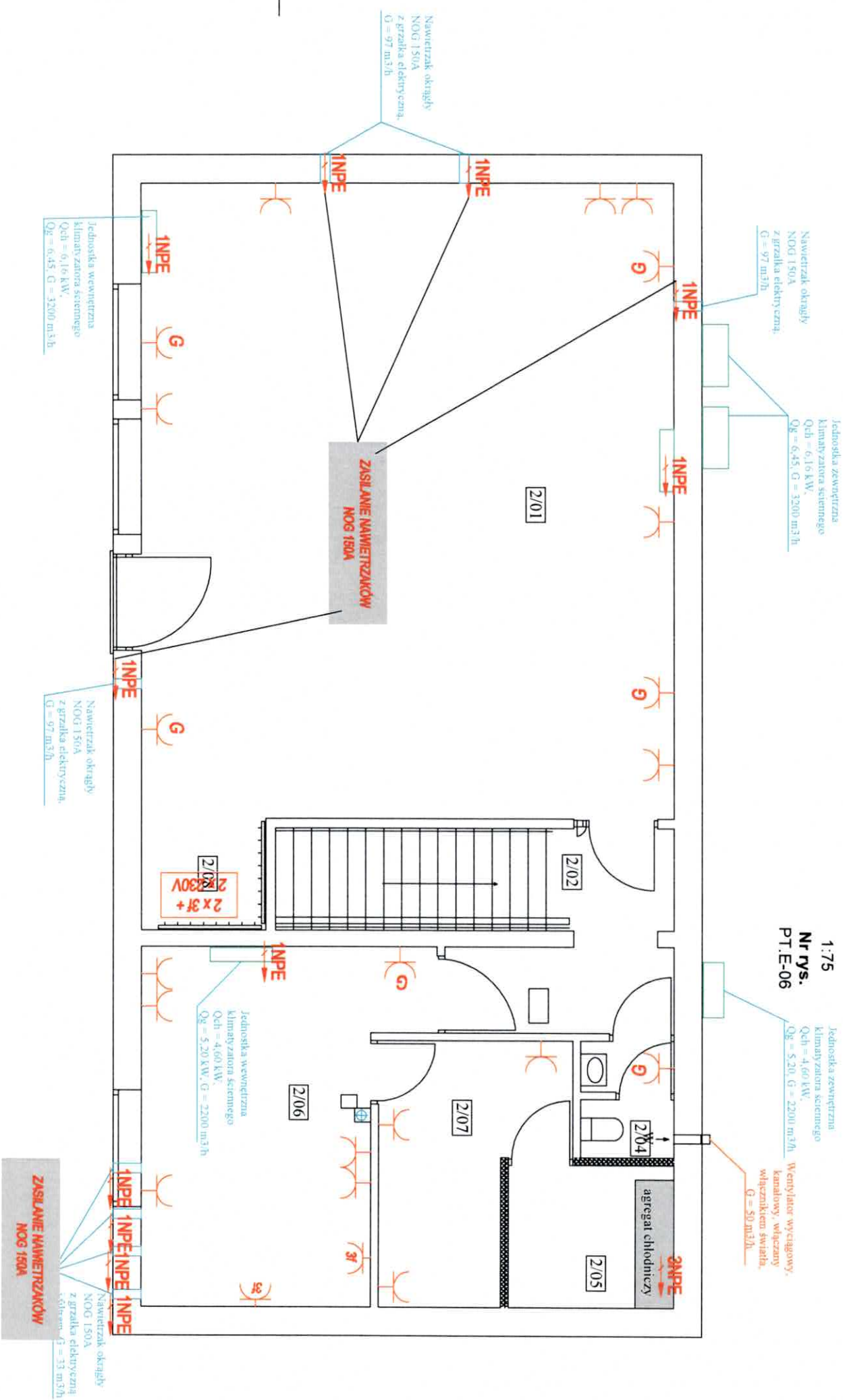
Skala:  
1:75

Zlecająca:  
Gmina Dmosin, Dmosin 9, 95 - 061 Dmosin

Nr rysunku:  
E-5

Par 5 ust. 1 p 2 par 13 ust. 1 pkt 4 lit d

PIĘTRO- zestawienie powierzchni		
NR	pomieszczenie	rodzaj podłoga
2/01	sala ogólna	terakota
2/02	kommunikacja/schody	terakota
2/03	kommunikacja	terakota
2/04	W.C.	terakota
2/05	chłodnia	terakota
2/06	pom. socjalne	terakota
2/07	pom. magazynowe	terakota
2/08	szatnia	terakota
suma powierzchni		138,69m <sup>2</sup>



LEGENDA

- 1NPE

Wypust zasilania
- 2 x 3f + 2 x 230V

Zestaw grzejnik
- Grzejnik grzejnika
- Grzejnik 230V
- Grzejnik 3f 400V
- RG

Rozdzielnica główna

UWAGA!!!  
- DD GNIAZD OZNACZONYCH "G" PODPIĄĆ GRZEJNIKI 1,5 kW

Przebudowa i nadbudowa świetlicy OSP w Kraszewie  
w ramach zadania "Modernizacja Świetlicy OSP w Kraszewie",  
Kraszew, gm. Dmosin, działka nr 6/3, obręb Kolonia Nadolna 0013

Projektował:  
Józef Rogoziński  
UPB, BUD. Nr. 301/87/WML

Nazwa rysunku:  
Piętro - plan instalacji elektrycznych

Zleceńodawca:  
Gmina Dmosin, Dmosin 9, 95 - 061 Dmosin

Nr rysunku:  
E-6

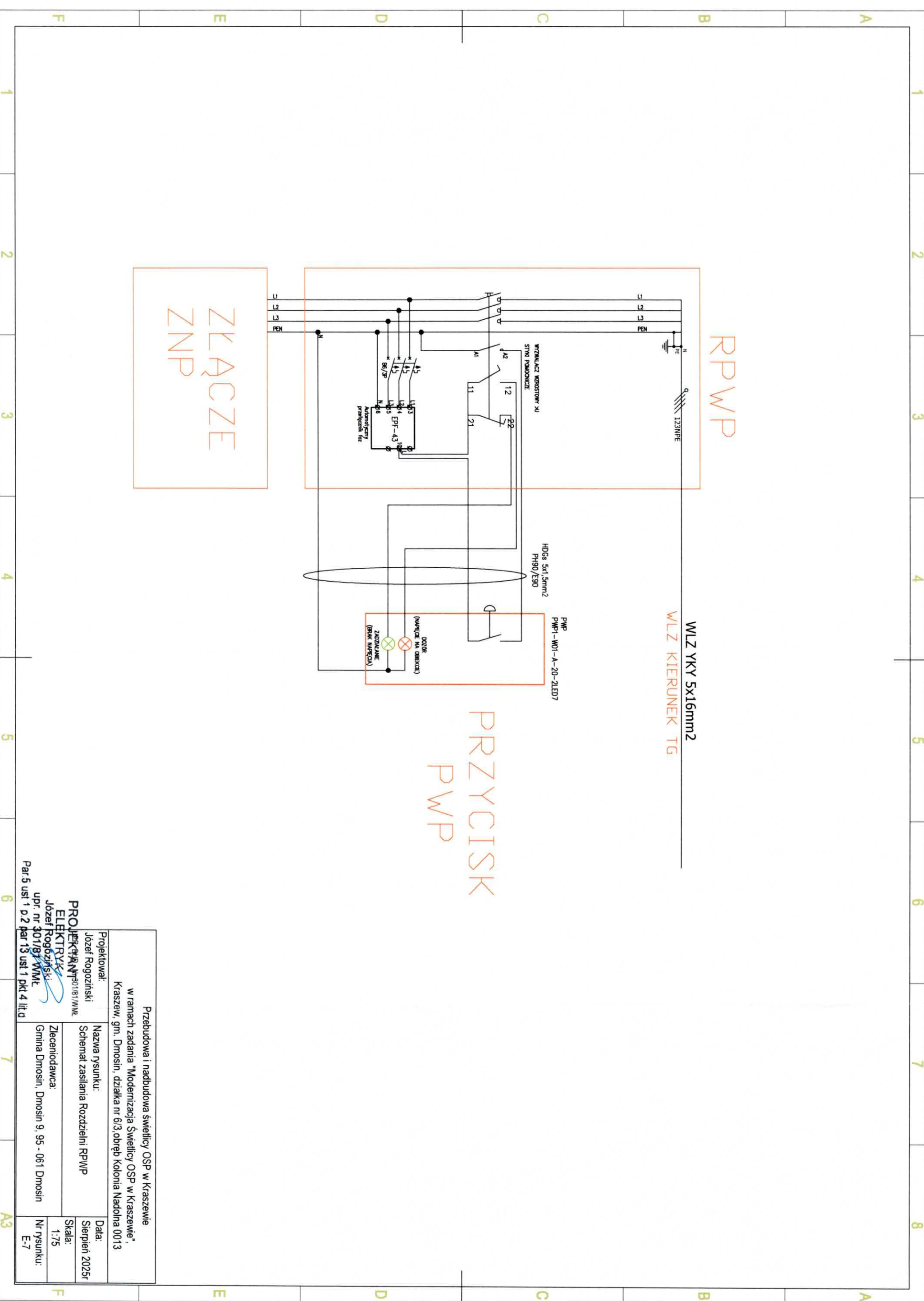
Data:  
Sierpień 2025r

Skala:  
1:75

PROJEKTANT  
ELEKTRYK  
Józef Rogoziński  
upr. nr 301/87 WML

Par. 6 ust. 1 p. 2 par. 13 ust. 1 pkt 4 lit d

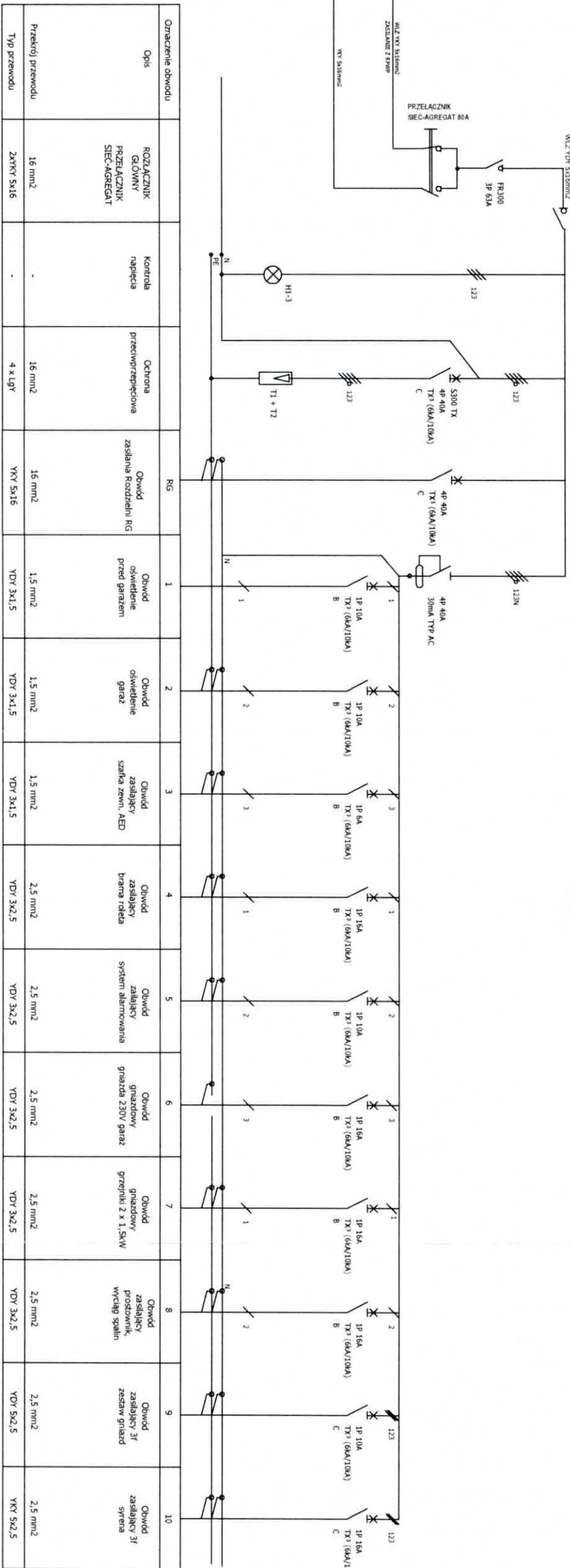




Projektował: Józef Rogoziński <i>J.R.</i> DJEKTRAN P01/81/WML	Nazwa rysunku: Schemat zasilania Rozdzielni RPWP	Data: Sierpień 2025r
EKT RYK f. Rogoziński P01/81/WML	Zlecający: Gmina Dmosin, Dmosin 9, 95 - 061 Dmosin	Skala: 1:75
Pier 13 ust 1 pkt 4 lit d		Nr rysunku: E-7

6	7	A3	Zleceniodawca:	1,75
			Gmina Dmosin, Dmosin 9, 95 - 061 Dmosin Miejscowość: Dmosin 9, 95 - 061 Dmosin ul. 1 p.2 par 13 ust. 1 pkt 4 lit. d	Nr rysunku: E-7

6	7	A3
---	---	----



- Uwagi
1. Zastosować rozdzielnicę 48-półową podtynkową.
  2. Instalację wykonać jako podtynkową.

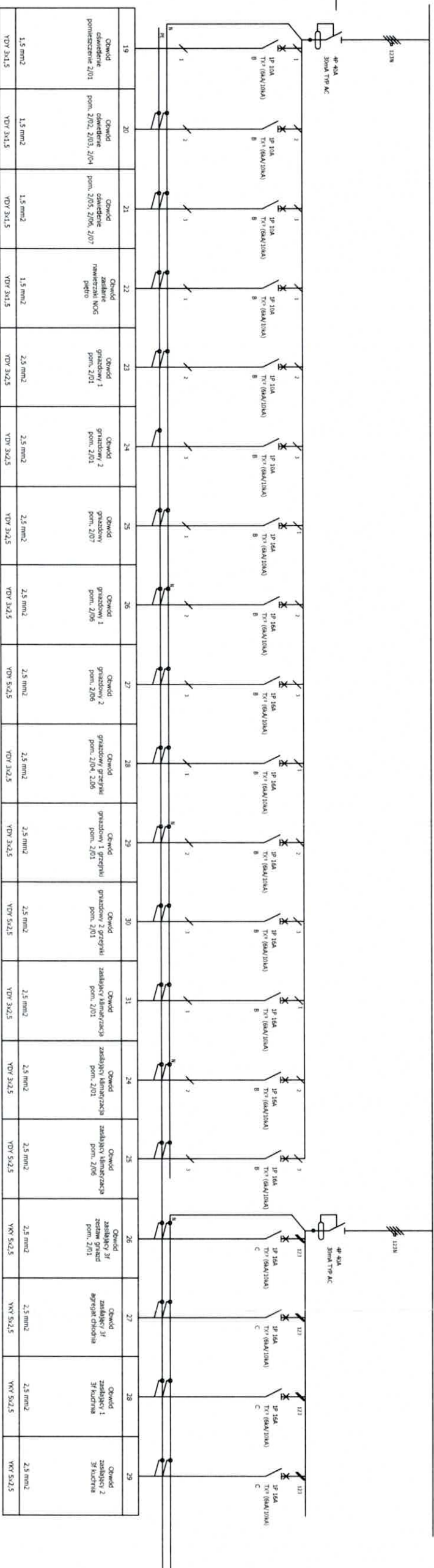
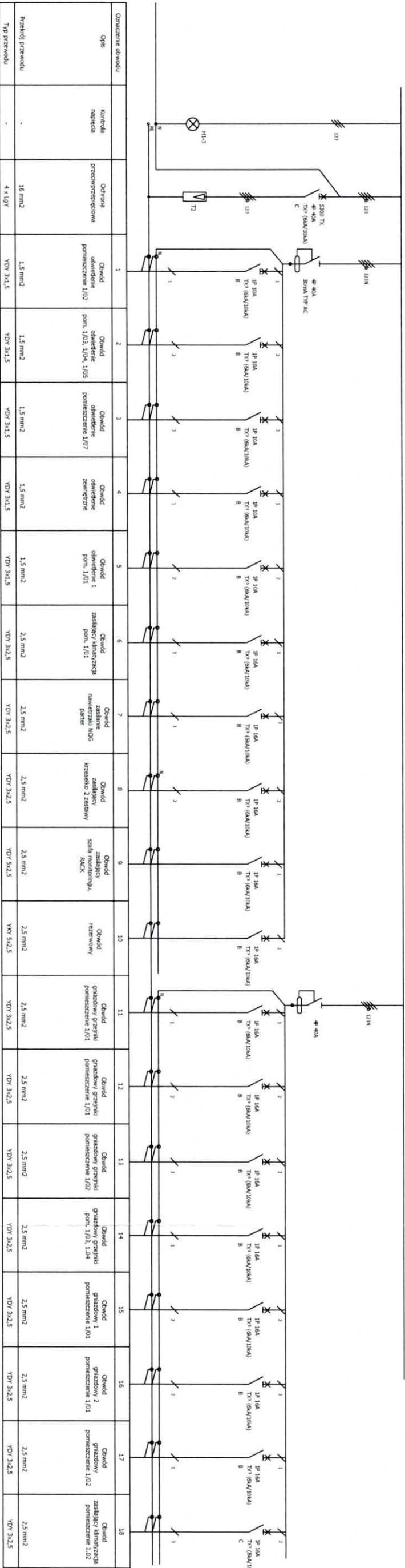
Przebudowa i nadbudowa świetlicy OSP w Kraszewie  
w ramach zadania "Modernizacja Świetlicy OSP w Kraszewie"  
Kraszew, gm. Dmosin, działka nr 6/3, obręb Kolonia Nadolna 0013

Projektował: Józef Rogoziński  
Nazwa rysunku: Schemat Rozdzielnicy TG  
Data: Sierpień 2025r

Zlecająca: Gmina Dmosin, Dmosin 9, 95 - 061 Dmosin  
Nr rysunku: E-8

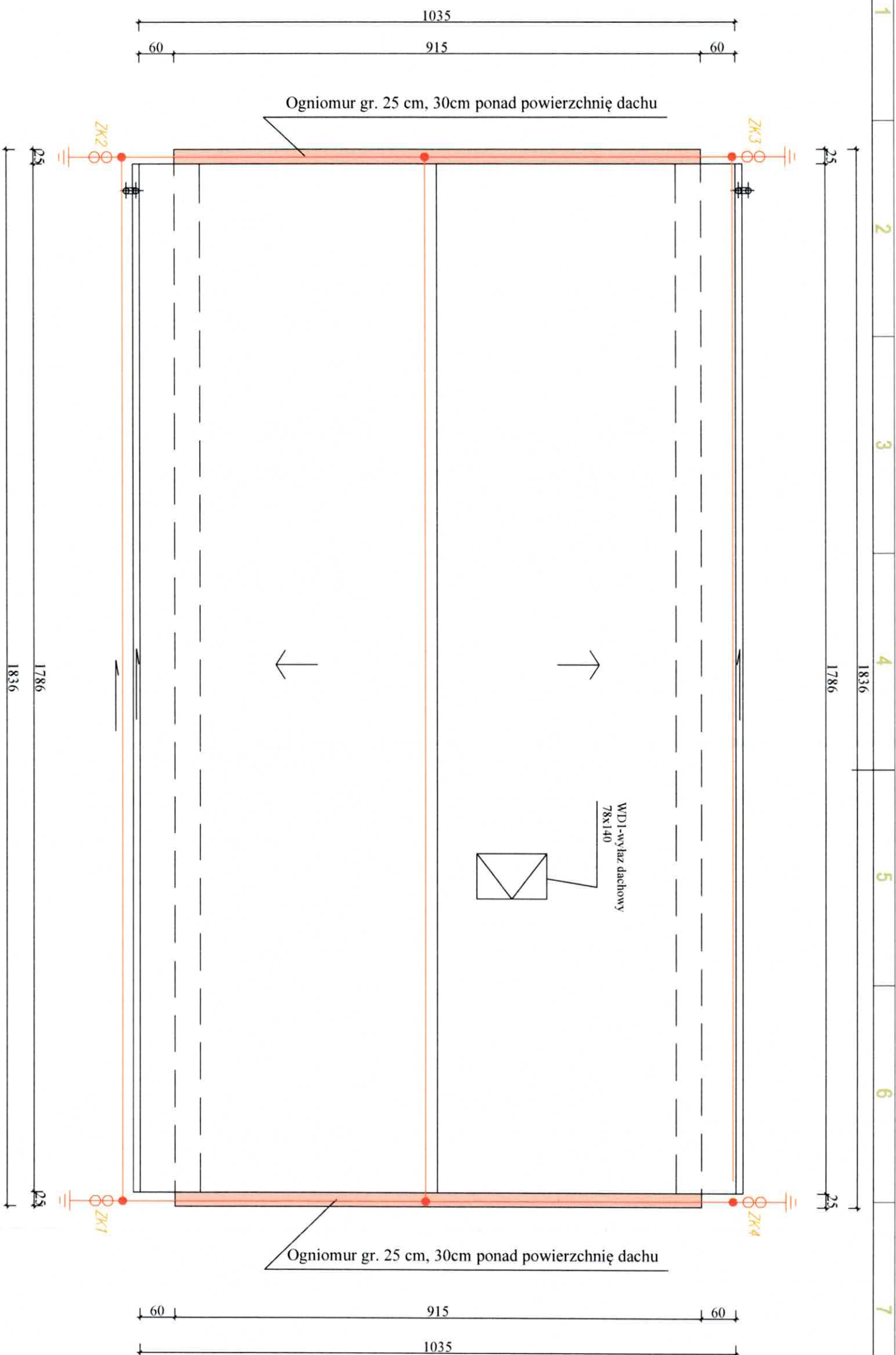
Par 5 ust. 1 p.2 par 13 ust. 1 pkt 4 lit d





- Uwagi
1. Zastosować rozdzielnicę 90-polową podtynkową.
  2. Instalację wykonać jako podtynkową.
  - 3 W rozdzielni przewidzieć miejsce na obwody rezerwowe

Przebudowa i nadbudowa świetlicy OSP w Kraszewie	
w ramach zadania "Modernizacja Świetlicy OSP w Kraszewie",	
Kraszew, gm. Dmosin, działka nr 6/3, obręb Kolonia Nadolna 0013	
Projektował: Józef Rogoziński	Nazwa rysunku: Schemat Rozdzielnicy RG
PROJEKTANT ELEKTRYK Józef Rogoziński ipr. nr 301/87 WML	Zleconiodawca: Gmina Dmosin, Dmosin 9, 95 - 061 Dmosin
Data: Sierpień 2025r	
Skala: -----	
Nr rysunku: E-9	



**Uwagi**  
Do instalacji zwodów poziomych przyłączyć rynnę (jeśli są z materiałów przewodzących), ławki i stopnie kominarskie, obróbki blacharskie. Przewody odprowadzające układać w rurkach ułożonych pod warstwą ocieplającą (zgodnie z przepisami), rurki grubościenną z materiału nierozprężniającego pionienia i grubości ścianki nie mniejszej niż 3 mm lub na zewnątrz zachowując odstęp izolacyjny. Przewody zwodów łączyć ze sobą przy pomocy złączy krzyżowych i przebiegowych. Przewody zwodów poziomych na dachu układać na uchwyty dachowych. Ze względu na brak możliwości wykonania uziomu otokowego, należy zastosować uziomy pionowy szpilkowy prętem fi 16. Rezystancja uziomu R<10Ω.

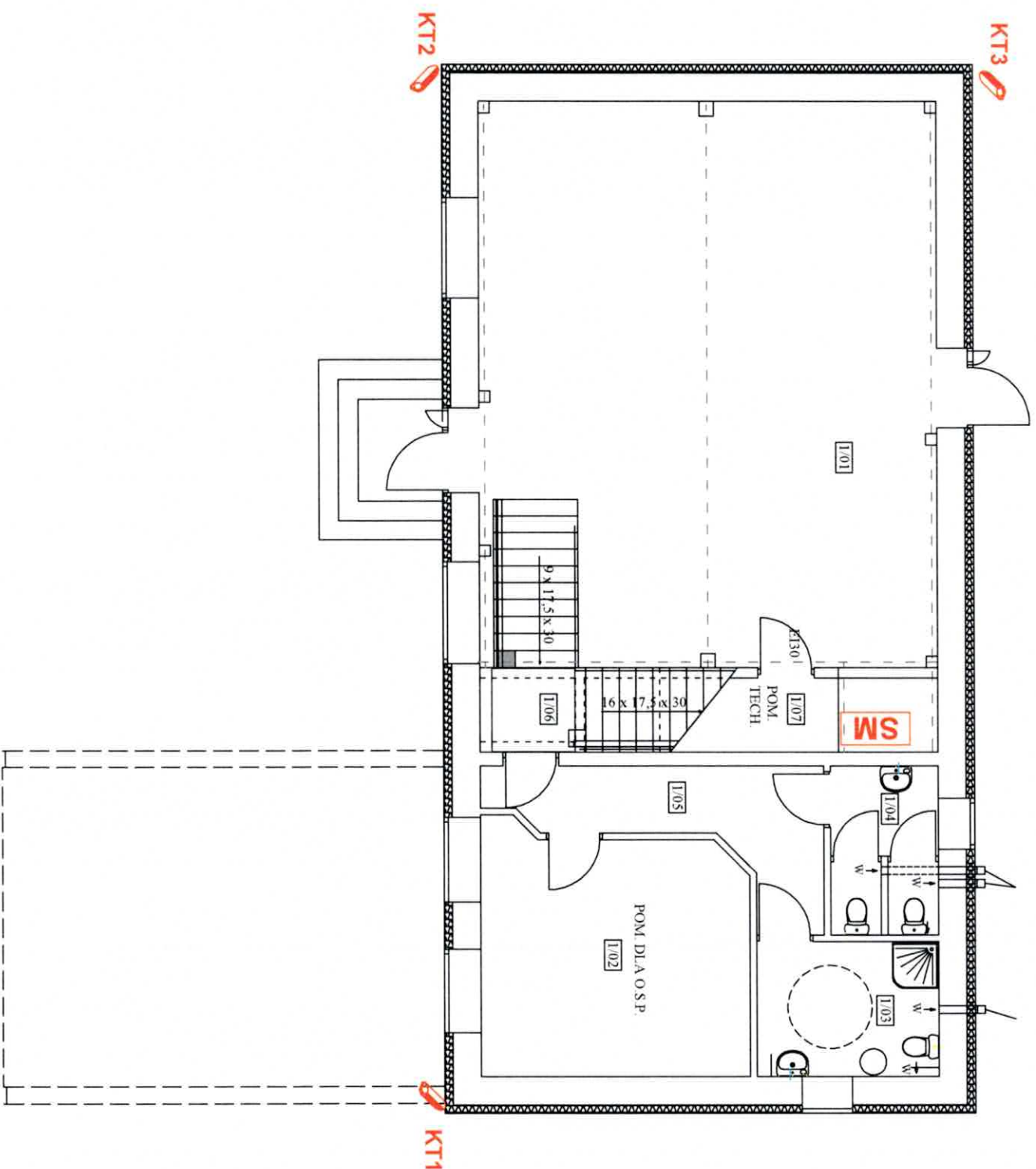
**Legenda Instalacja odgromowa**

- iglica kominowa jako zwód pionowy
- złącze krzyżowe
- złącze kontrolne w skrzynce probierczej
- zwód poziomy niski, drut Ø8 stalowy/aluminiowy
- przyłączenie do uziomu pionowego szpilkowego bednorkę Fe/Zn 30x4mm

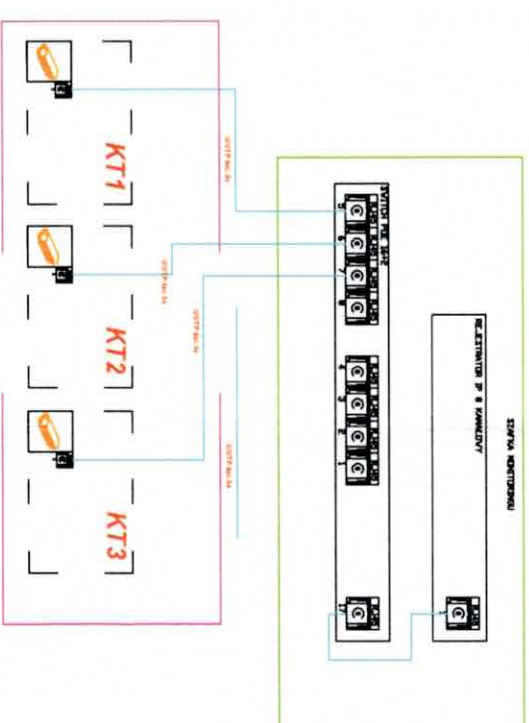
Przebudowa i nadbudowa świetlicy OSP w Kraszewie	
w ramach zadania "Modernizacja Świetlicy OSP w Kraszewie", Kraszew, gm. Dmosin, działka nr 6/3, obręb Kolonia Nadolna 0013	
Projektował: Józef Rogoziński	Nazwa rysunku: Instalacja odgromowa
Data: Sierpień 2025r	
Skala: ---	
Nr rysunku: E-10	
Zlecający: Gmina Dmosin, Dmosin 9, 95 - 061 Dmosin	
Zlecony: Gmina Dmosin, Dmosin 9, 95 - 061 Dmosin	
Zatwierdził: Gmina Dmosin, Dmosin 9, 95 - 061 Dmosin	
Data: Sierpień 2025r	
Skala: ---	
Nr rysunku: E-10	



ROZMIESZCZENIE URZĄDZEŃ MONITORINGU

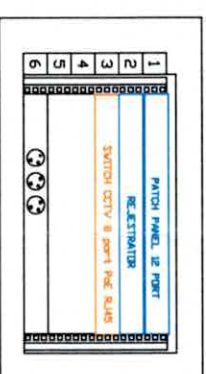


SCHEMAT SYSTEMU MONITORINGU



WIDOK SZAFKI MONITORINGU

SZAFKA SM  
Widok szafki wiszącej 19" 6U  
pomieszczenie techniczne



Uwaga!  
Zasilanie szafki monitoringu SM z rozdzielni głównej  
przewodem YDY 3x2 5mm<sup>2</sup>

LEGENDA

KT1 Kamera bieżąca P. S.M.P.

SM Szafka monitoringu 19" 6U  
z wyposażeniem

Przebudowa i nadbudowa świetlicy OSP w Kraszewie w ramach zadania "Modernizacja Świetlicy OSP w Kraszewie", Kraszew, gm. Dmosin, działka nr 6/3, obręb kolonia Nadolna 0013	
Projektował: Józef Rogoziński PROJEKTANT ELEKTRYK Nr 301/81/WML upr. nr 301/81 WML	Nazwa rysunku: Schemat monitoringu
Data: Sierpień 2025r	
Skala: ---	
Zlecający: Gmina Dmosin, Dmosin 9, 95 - 061 Dmosin	Nr rysunku: E-11